

DC-N6

Ультразвуковая
диагностическая система



Вращающаяся панель управления

Обеспечивает свободное движение вверх, вниз, вправо и влево



Эргономичный дизайн панели управления



Четыре разъема для датчиков и маркировка с помощью цветных колец



15-дюймовый ЖК-монитор

Поддерживает высокое разрешение до 1280x1024 пикселей

Грамотное решение по электропитанию - iPower

- Встроенная аккумуляторная батарея
- Непрерывное сканирование до 2 ч
- Возможность перезарядки во время сканирования
- Сигнал о низком уровне заряда



DC-N6

Ультразвуковая
диагностическая система



mindray
healthcare within reach

DC-N6

Система для ультразвуковой
диагностики

Mindray DC-N6 - хорошо сбалансированная ультразвуковая система для общих целей. Она многофункциональна и надежна, удовлетворяет потребности практически в любой клинической практике, особенно в нынешних условиях стремительно развивающейся радиологии



DC-N6 устанавливает новый стандарт для стационарных цветных ультразвуковых систем. Благодаря революционному новшеству - встроенному аккумулятору, легкому весу, компактному размеру и откидному механизму дисплея - DC-N6 превосходно подходит для любых медицинских условий и может легко перемещаться от кабинета к кабинету или от этажа к этажу.

Согласно политике Mindray по обеспечению доступности здравоохранения, DC-N6 обеспечен профессиональной сервисной поддержкой и постоянным обновлением программного обеспечения. Это дает вам преимуществ самых новейших технологий и защищает ваши инвестиции.



- iClear™: уменьшение зернистости
- iScape™: панорамное изображение
- iBeam™: пространственный компаундинг
- Гармоническая визуализация тканей со смещением фаз
- Технология многочастотного преобразователя широкого диапазона для увеличения детализации и контрастности разрешения



- iTouch™: автоматическая оптимизация изображения нажатием кнопки
- iZoom™: автоматическое выведение изображения на полный экран нажатием кнопки
- iRoam™: беспроводная передача данных
- Сетевое хранилище: прямое соединение между компьютером и ультразвуковой системой
- Полное решение DICOM 3.0
- iPower: грамотное решение по электропитанию
 - Встроенная аккумуляторная батарея
 - Непрерывное сканирование до 2 ч
 - Возможность перезарядки во время сканирования
 - Сигнал о низком уровне заряда аккумулятора



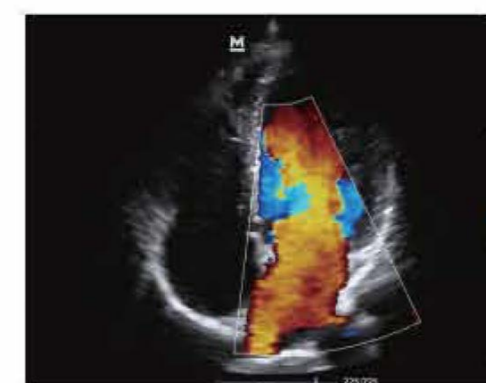
Радиология:

- Обилие режимов сканирования и богатый выбор датчиков для специфических потребностей
- Изображение с высоким разрешением, базирующееся на самых современных технологиях
- Трапециевидное изображение
- Полные клинические пакеты для измерений и анализа
- Программируемые пользователем измерения и расчеты



Акушерство-гинекология

- Полные формулы для акушерства и шаблоны профессиональных отчетов
- Smart 3D™: 3-х мерное изображение методом «свободной руки»
- Новый трансвагинальный датчик: большой угол обзора и легкий вес значительно улучшают сканирование, в то время как изогнутая конструкция ручки облегчает проведение биопсийных процедур
- Крупномасштабное панорамированное увеличение и функция точечного масштабирования обеспечивают лучшую визуализацию мелких структур, таких как толщина шейно-воротникового отдела



Сердечно-сосудистые исследования

- Автоматический расчет в реальном времени для PW- и CW-доплера
- IMT: Автоматическое оконтуривание и измерение толщины интима-медия
- Free Xros™: анатомический M-режим
- Автоматический количественный анализ ЛЖ

